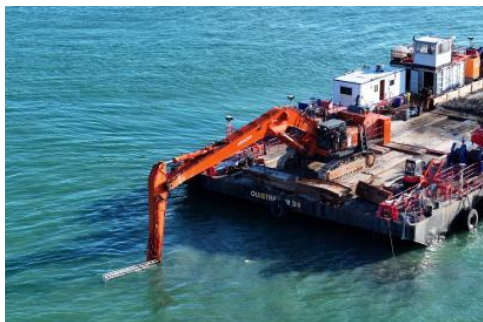


Sorry, but this page still haven't any translation.
We hope this will be fixed in the near future.

construction, maritime Travaux de la chatière : la phase 1 progresse avec l'enlèvement des obstructions

La phase 1 du chantier de la chatière se poursuit. Après la campagne de détection pyrotechnique puis les investigations géotechniques réalisées en amont, une nouvelle étape essentielle s'est achevée : l'enlèvement des obstructions présentes dans l'emprise de la future digue.

Published on 8/12/2025



©HAROPA PORT

Une campagne d'enlèvement précédée par des relevés complémentaires bathymétriques

Avant d'engager ces opérations, des relevés bathymétriques ont été programmés afin d'actualiser les connaissances sur les objets susceptibles d'entraver la future campagne de dragage, notamment le long du linéaire prévu pour la digue.

Ces analyses ont permis de confirmer les localisations de plusieurs types d'obstructions, en majorité des blocs de béton issus d'anciennes infrastructures détruites au cours de l'histoire du port, en particulier durant la Seconde Guerre mondiale.

Deux modes d'intervention pour retirer les obstructions

Le retrait de ces éléments a été réalisé par des pelles adaptées, selon deux modes :

- par voie terrestre: lorsque les blocs sont accessibles à marée basse, à proximité de la digue sud du port historique,
- par voie nautique: dès que les conditions l'imposent, grâce au ponton Ouistreham, maintenu en position par un système d'ancres.



©HAROPA PORT

Une nouvelle étape pour l'accès fluvial à Port 2000

Cette phase de nettoyage était déterminante pour la suite des travaux : dégager cette zone pour permettre au groupement d'engager le dragage sur l'emprise de la future digue. La première couche de sédiments ne disposant pas des caractéristiques nécessaires pour supporter le poids de l'ouvrage, un dragage préalable est indispensable. Ces travaux ont été conduits en étroite coordination entre le groupement TERELIAN / SDI (groupe DEME), HAROPA PORT en qualité de maître d'œuvre, et les équipes de la capitainerie afin de garantir la continuité d'exploitation du port.

URL of the page:

<https://accesfluvialport2000.haropaport.com/en/node/6619>

**LH
PORT
DAYS**