

Actualités

Filtres3

Affichage des résultats 1 à 8 sur 12 au total

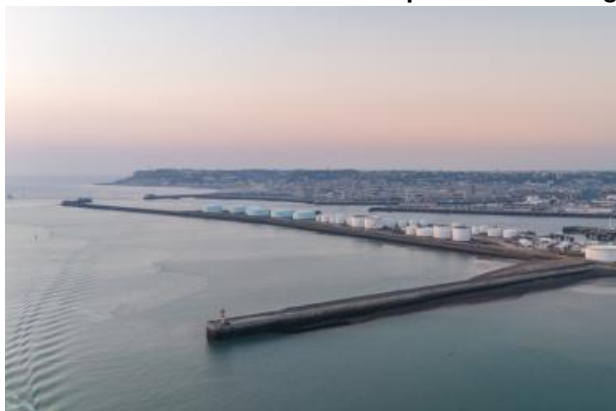
Actualités - Affichage des résultats 1 à 8 sur 12 au total - 3 filtres | Accès Fluvial Port 2000



Travaux, Maritime Travaux de la chatière : la phase 1 progresse avec l'enlèvement des obstructions



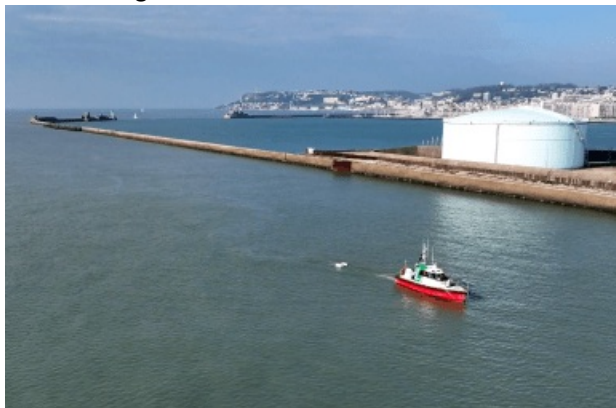
Travaux La fabrication des Accropodes™ de la digue de la chatière est lancée



Travaux Digue de la chatière : fin de la campagne géotechnique



Travaux Digue de la chatière : lancement de la campagne géotechnique par HAROPA PORT



Travaux Détection pyrotechnique : la campagne est en cours sur la future emprise de la chatière



Développement, Travaux La chatière au Havre : une première pierre pour le développement de la multimodalité



Travaux, Développement Accès fluvial à Port 2000 : le projet de la chatière passe à la vitesse supérieure



Multimodalité, Fluvial, Travaux Feu vert pour la chatière



71, quai Colbert, 76600 Le Havre
02 79 18 05 00