

Espace presse

Cécile DENIS

Cheffe du service média

1, quai de Grenelle, 75015 Paris

01 40 58 28 77

06 07 29 73 68

Courriel

Floriane VANDERPert

Attachée de presse

71, quai Colbert, 76600 Le Havre

02 79 18 05 80

06 62 54 31 73

Courriel

Agostinho DA SILVA

Attaché de presse

34, quai Boisguilbert, 76000 Rouen

02 35 52 54 42

06 85 93 62 16

Courriel

Filtres

Affichage des résultats 1 à 7 sur 7 au total

Espace presse - Affichage des résultats 1 à 7 sur 7 au total - 3 filtres | Accès Fluvial Port 2000

Travaux Accès fluvial à Port 2000 : le projet de la « chatière » franchit une nouvelle étape

1 document Publié le 19/12/2024

Multimodalité, Fluvial, Travaux Accès fluvial à Port 2000 : feu vert pour la chatière

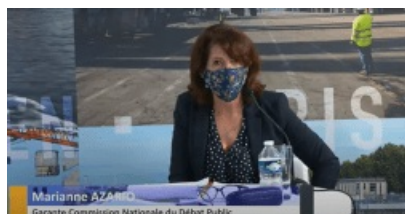
1 documentPublié le 08/04/2024

Multimodalité, Fluvial, Travaux Amélioration de l'accès à port 2000

1 documentPublié le 04/01/2024

Multimodalité, Fluvial, Travaux Le projet de la « chatière » entre dans sa phase de réalisation

1 documentPublié le 04/01/2024



Replay de la réunion publique

Publié le 21/07/2021

Bilan des retombées presse Réunion publique Accès fluvial

1 documentPublié le 31/03/2021

Amélioration de l'accès fluvial à Port 2000 : Nouvelle étape de concertation

1 documentPublié le 18/03/2021



71, quai Colbert, 76600 Le Havre

02 79 18 05 00